

POP T1M - Population

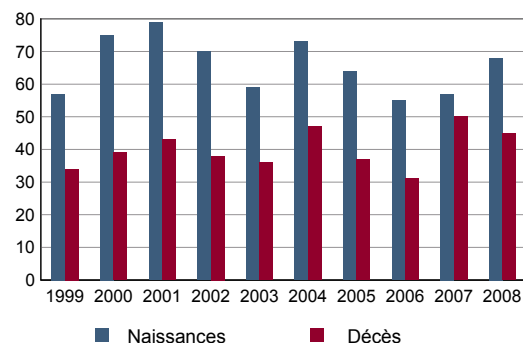
	1968	1975	1982	1990	1999	2007
Population	3 379	3 905	3 848	4 189	4 500	4 661
Densité moyenne (hab/km ²)	257,0	297,0	292,6	318,6	342,2	354,4

Sources : Insee, RP1968 à 1990 dénombremments - RP1999 et RP2007 exploitations principales.

POP T2M - Indicateurs démographiques

	1968 à 1975	1975 à 1982	1982 à 1990	1990 à 1999	1999 à 2007
Variation annuelle moyenne de la population en %	+2,1	-0,2	+1,1	+0,8	+0,4
- due au solde naturel en %	+1,0	+0,6	+0,6	+0,8	+0,6
- due au solde apparent des entrées sorties en %	+1,1	-0,9	+0,5	+0,0	-0,2
Taux de natalité en ‰	20,8	16,3	15,5	16,1	14,6
Taux de mortalité en ‰	10,6	9,8	9,5	8,0	8,3

Sources : Insee, RP1968 à 1990 dénombremments - RP1999 et RP2007 exploitations principales - État civil.

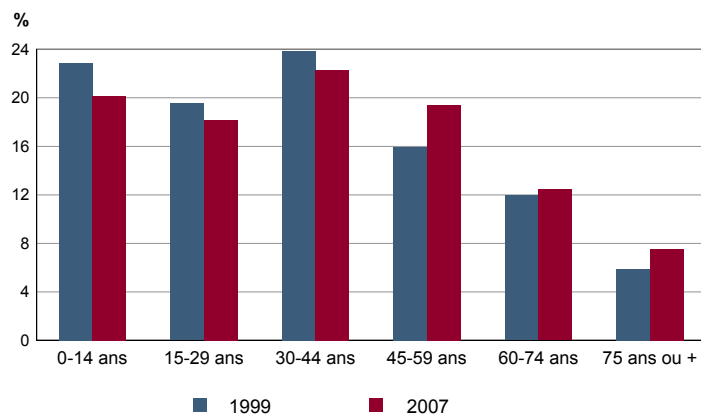
POP G1 - Naissances et décès


Source : Insee, État civil.

POP T3 - Population par sexe et âge en 2007

	Hommes	%	Femmes	%
Ensemble	2 309	100,0	2 352	100,0
0 à 14 ans	495	21,4	445	18,9
15 à 29 ans	429	18,6	419	17,8
30 à 44 ans	528	22,9	510	21,7
45 à 59 ans	461	20,0	443	18,8
60 à 74 ans	271	11,7	309	13,1
75 à 89 ans	119	5,2	216	9,2
90 ans ou plus	6	0,3	12	0,5
0 à 19 ans	640	27,7	588	25,0
20 à 64 ans	1 380	59,8	1 347	57,2
65 ans ou plus	288	12,5	417	17,7

Source : Insee, RP2007 exploitation principale.

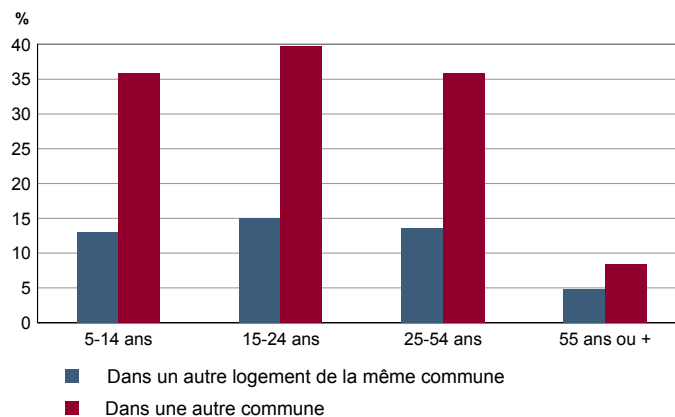
POP G2 - Population par grande tranche d'âge


Sources : Insee, RP1999 et RP2007 exploitations principales.

POP T4M - Lieu de résidence 5 ans auparavant

	2007	%
Personnes de 5 ans ou plus habitant 5 ans auparavant	4 354	100,0
Le même logement	2 608	59,9
Un autre logement de la même commune	490	11,3
Une autre commune du même département	406	9,3
Un autre département de la même région	36	0,8
Une autre région de France métropolitaine	744	17,1
Un Dom	13	0,3
Hors de France métropolitaine ou d'un Dom	56	1,3

Source : Insee, RP2007 exploitation principale.

POP G3 - Part en 2007 des personnes qui résidaient dans un autre logement 5 ans auparavant selon l'âge


Source : Insee, RP2007 exploitation principale.

POP T5 - Population de 15 ans ou plus selon la catégorie socioprofessionnelle

	2007	%	1999	%
Ensemble	3 678	100,0	3 477	100,0
Agriculteurs exploitants	4	0,1	12	0,3
Artisans, commerçants, chefs d'entreprise	166	4,5	88	2,5
Cadres et professions intellectuelles supérieures	252	6,9	185	5,3
Professions intermédiaires	477	13,0	376	10,8
Employés	690	18,8	608	17,5
Ouvriers	584	15,9	604	17,4
Retraités	879	23,9	724	20,8
Autres personnes sans activité professionnelle	626	17,0	880	25,3

Sources : Insee, RP1999 et RP2007 exploitations complémentaires.

POP T6 - Population de 15 ans ou plus par sexe, âge et catégorie socioprofessionnelle en 2007

	Hommes	Femmes	Part en % de la population âgée de		
			15 à 24 ans	25 à 54 ans	55 ans ou +
Ensemble	1 735	1 943	100,0	100,0	100,0
Agriculteurs exploitants	4	0	0,0	0,2	0,0
Artisans, commerçants, chefs d'entreprise	110	55	0,0	7,2	1,9
Cadres et professions intellectuelles supérieures	181	71	0,8	11,0	2,6
Professions intermédiaires	217	260	7,5	21,2	1,9
Employés	174	517	24,0	27,1	3,5
Ouvriers	457	126	12,4	23,0	5,7
Retraités	379	501	0,0	0,2	70,9
Autres personnes sans activité professionnelle	213	413	55,2	10,0	13,5

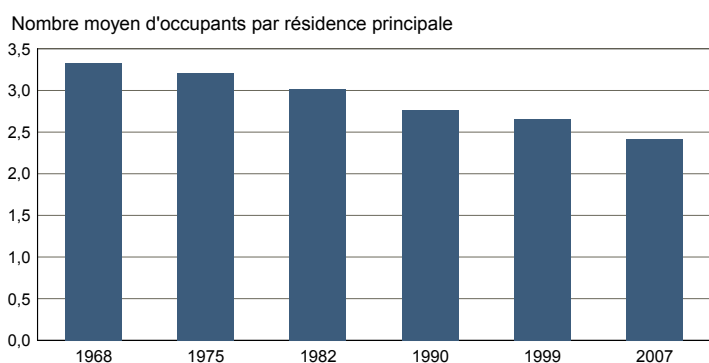
Source : Insee, RP2007 exploitation complémentaire.

FAM T1 - Ménages selon la structure familiale

	Nombre de ménages				Population des ménages	
	2007	%	1999	%	2007	1999
Ensemble	1 897	100,0	1 676	100,0	4 586	4 448
Ménages d'une personne	505	26,6	368	22,0	505	368
- hommes seuls	205	10,8	136	8,1	205	136
- femmes seules	300	15,8	232	13,8	300	232
Autres ménages sans famille	24	1,2	24	1,4	55	52
Ménages avec famille(s)	1 368	72,1	1 284	76,6	4 026	4 028
dont la famille principale est :						
- un couple sans enfant	576	30,4	440	26,3	1 183	904
- un couple avec enfant(s)	611	32,2	704	42,0	2 374	2 740
- une famille monoparentale	181	9,6	140	8,4	469	384

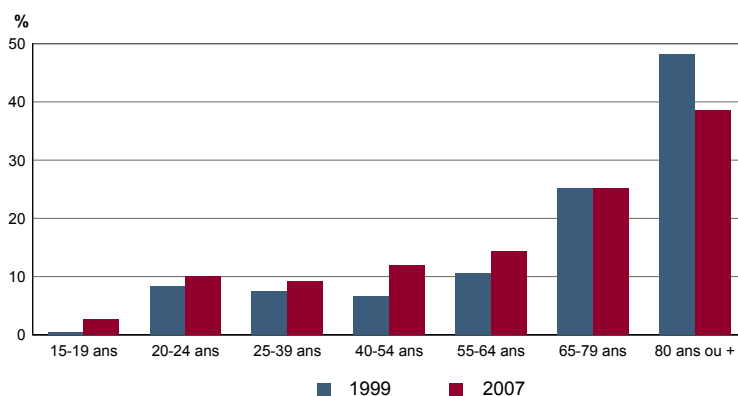
Sources : Insee, RP1999 et RP2007 exploitations complémentaires.

FAM G1M - Évolution de la taille des ménages



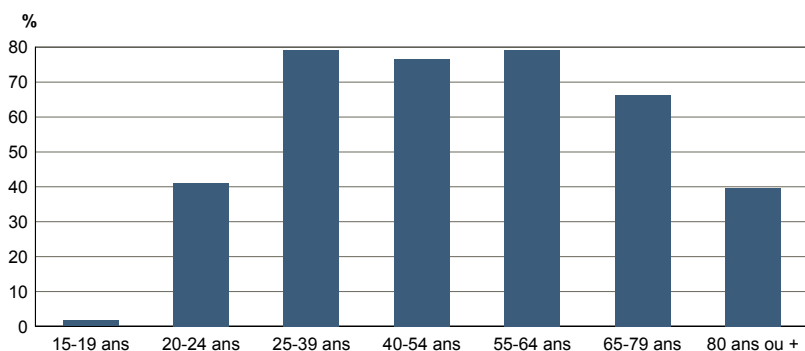
Sources : Insee, RP1968 à 1990 dénombremens - RP1999 et RP2007 exploitations principales.

FAM G2 - Personnes de 15 ans ou plus vivant seules selon l'âge - population des ménages



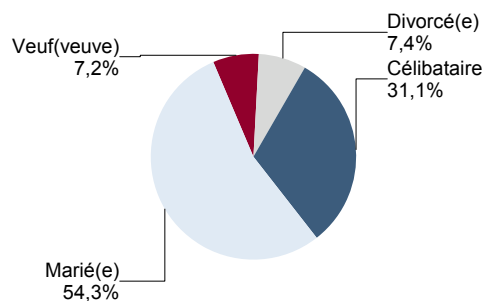
Sources : Insee, RP1999 et RP2007 exploitations principales.

FAM G3 - Personnes de 15 ans ou plus déclarant vivre en couple selon l'âge en 2007



Source : Insee, RP2007 exploitation principale.

FAM G4 - État matrimonial légal des personnes de 15 ans ou plus en 2007

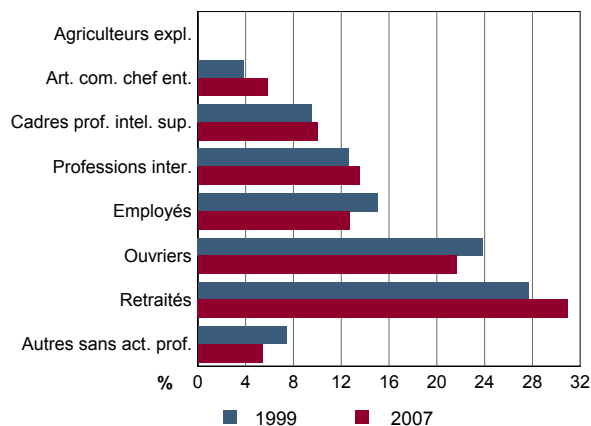


Source : Insee, RP2007 exploitation principale.

FAM T2 - Ménages selon la catégorie socioprofessionnelle de la personne de référence en 2007

	Ménages	%	Population des ménages	%
Ensemble	1 897	100,0	4 586	100,0
Agriculteurs exploitants	0	0,0	0	0,0
Artisans, commerçants, chefs d'entreprise	110	5,8	312	6,8
Cadres et professions intellectuelles sup.	189	10,0	521	11,3
Professions intermédiaires	256	13,5	714	15,6
Employés	241	12,7	607	13,2
Ouvriers	410	21,6	1 203	26,2
Retraités	588	31,0	998	21,8
Autres pers. sans activité professionnelle	103	5,4	233	5,1

Source : Insee, RP2007 exploitation complémentaire.

FAM G5 - Ménages selon la catégorie socio-professionnelle de la personne de référence


Sources : Insee, RP1999 et RP2007 exploitations complémentaires.

FAM T3 - Composition des familles

	2007	%	1999	%
Ensemble	1 376	100,0	1 292	100,0
Couples avec enfant(s)	611	44,4	704	54,5
Familles monoparentales :	185	13,5	140	10,8
hommes seuls avec enfant(s)	24	1,7	20	1,5
femmes seules avec enfant(s)	162	11,7	120	9,3
Couples sans enfant	580	42,1	448	34,7

Sources : Insee, RP1999 et RP2007 exploitations complémentaires.

FAM T4 - Familles selon le nombre d'enfants âgés de moins de 25 ans

	2007	%	1999	%
Ensemble	1 376	100,0	1 292	100,0
Aucun enfant	655	47,6	552	42,7
1 enfant	300	21,8	308	23,8
2 enfants	292	21,2	296	22,9
3 enfants	118	8,6	108	8,4
4 enfants ou plus	12	0,9	28	2,2

Sources : Insee, RP1999 et RP2007 exploitations complémentaires.

EMP T1 - Population de 15 à 64 ans par type d'activité

	2007	1999
Ensemble	3 016	2 870
Actifs en %	75,5	68,7
dont :		
actifs ayant un emploi en %	67,2	61,2
chômeurs en %	8,4	7,2
Inactifs en %	24,5	31,3
élèves, étudiants et stagiaires non rémunérés en %	7,9	7,5
retraités ou préretraités en %	7,3	8,0
autres inactifs en %	9,3	15,8

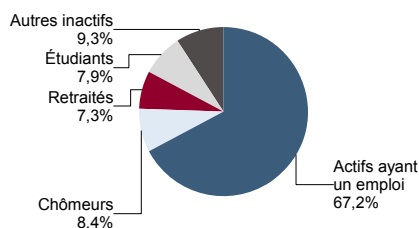
En 1999, les militaires du contingent formaient une catégorie d'actifs à part.

Sources : Insee, RP1999 et RP2007 exploitations principales.

EMP T2 - Activité et emploi de la population de 15 à 64 ans par sexe et âge en 2007

	Population	Actifs	Taux d'activité en %	Actifs ayant un emploi	Taux d'emploi en %
Ensemble	3 016	2 278	75,5	2 025	67,2
15 à 24 ans	537	283	52,7	221	41,1
25 à 54ans	1 989	1 808	90,9	1 639	82,4
55 à 64 ans	490	187	38,2	166	33,8
Hommes	1 525	1 238	81,1	1 126	73,8
15 à 24 ans	278	160	57,5	124	44,7
25 à 54ans	1 006	971	96,5	906	90,0
55 à 64 ans	242	107	44,5	97	40,0
Femmes	1 490	1 040	69,8	899	60,3
15 à 24 ans	259	123	47,6	97	37,3
25 à 54ans	983	837	85,2	733	74,6
55 à 64 ans	248	80	32,1	69	27,8

Source : Insee, RP2007 exploitation principale.

EMP G1 - Population de 15 à 64 ans par type d'activité en 2007


Source : Insee, RP2007 exploitation principale.

EMP T3 - Population active de 15 à 64 ans selon la catégorie socioprofessionnelle

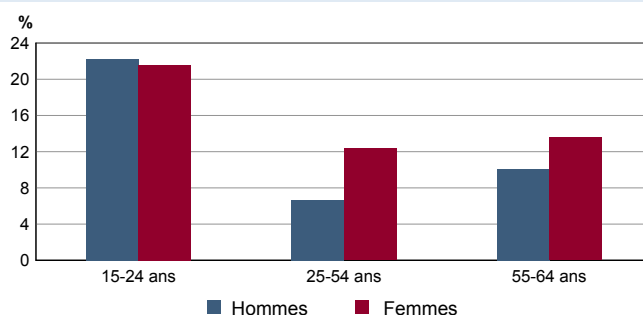
	2007	dont actifs ayant un emploi	1999	dont actifs ayant un emploi
Ensemble	2 165	1 940	1 881	1 689
dont :				
Agriculteurs exploitants	4	4	12	12
Artisans, commerçants, chefs d'entreprise	158	158	88	80
Cadres et professions intellectuelles sup.	252	248	185	181
Professions intermédiaires	473	450	376	360
Employés	686	588	608	528
Ouvriers	576	493	596	528

Sources : Insee, RP1999 et RP2007 exploitations complémentaires.

EMP T4 - Chômage (au sens du recensement) des 15-64 ans

	2007	1999
Nombre de chômeurs	252	206
Taux de chômage en %	11,1	10,4
Taux de chômage des hommes en %	9,0	6,7
Taux de chômage des femmes en %	13,6	16,2
Part des femmes parmi les chômeurs en %	55,9	61,2

Sources : Insee, RP1999 et RP2007 exploitations principales.

EMP G2 - Taux de chômage (au sens du recensement) des 15-64 ans par sexe et âge en 2007


Source : Insee, RP2007 exploitation principale.

EMP T5 - Emploi et activité

	2007	1999
Nombre d'emplois dans la zone	3 159	3 010
Actifs ayant un emploi résidant dans la zone	2 036	1 762
Indicateur de concentration d'emploi	155,1	170,8
Taux d'activité parmi les 15 ans ou plus en %	61,5	57,0

L'indicateur de concentration d'emploi est égal au nombre d'emplois dans la zone pour 100 actifs ayant un emploi résidant dans la zone.

Sources : Insee, RP1999 et RP2007 exploitations principales lieu de résidence et lieu de travail.

EMP T6 - Emplois selon le statut professionnel

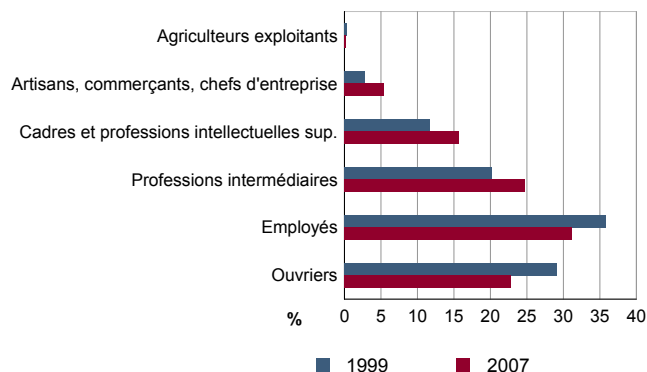
	2007	%	1999	%
Ensemble	3 159	100,0	3 010	100,0
Salariés	2 951	93,4	2 815	93,5
dont femmes	1 113	35,2	843	28,0
dont temps partiel	451	14,3	342	11,4
Non salariés	207	6,6	195	6,5
dont femmes	76	2,4	76	2,5
dont temps partiel	19	0,6	25	0,8

Sources : Insee, RP1999 et RP2007 exploitations principales lieu de travail.

EMP T7 - Emplois par catégorie socioprofessionnelle en 2007

	Nombre	%
Ensemble	3 081	100,0
Agriculteurs exploitants	8	0,3
Artisans, commerçants, chefs d'entreprise	165	5,4
Cadres et professions intellectuelles sup.	482	15,6
Professions intermédiaires	762	24,7
Employés	962	31,2
Ouvriers	702	22,8

Source : Insee, RP2007 exploitation complémentaire lieu de travail.

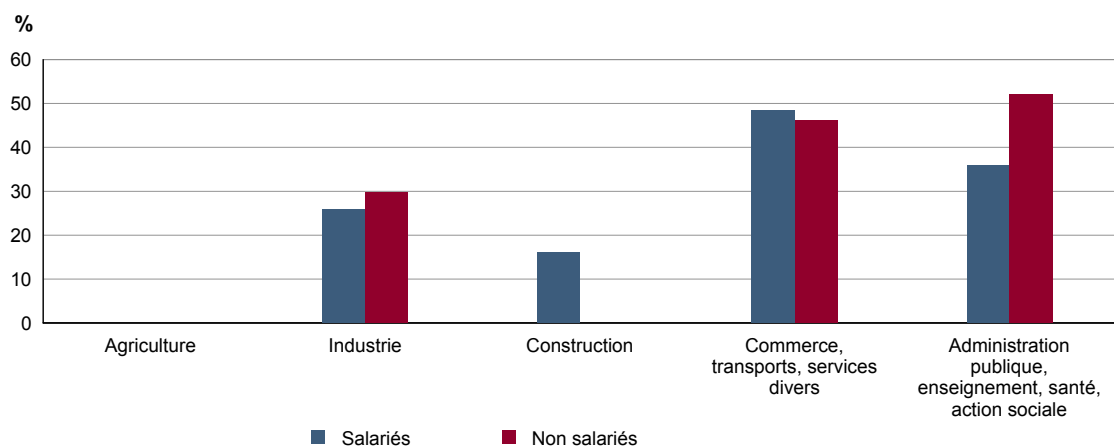
EMP G3 - Emplois par catégorie socioprofessionnelle


Sources : Insee, RP1999 et RP2007 exploitations complémentaires lieu de travail.

EMP T8 - Emplois selon le secteur d'activité en 2007

	Nombre	%	dont femmes en %	dont salariés en %
Ensemble	3 081	100,0	38,7	93,2
Agriculture	12	0,4	0,0	33,5
Industrie	293	9,5	26,1	90,7
Construction	151	4,9	12,4	79,2
Commerce, transports, services divers	1 220	39,6	48,2	90,3
Administration publique, enseignement, santé, action sociale	1 405	45,6	36,1	98,2

Sources : Insee, RP1999 et RP2007 exploitations complémentaires lieu de travail.

EMP G4 - Taux de féminisation des emplois par statut et secteur d'activité en 2007


Source : Insee, RP2007 exploitation complémentaire lieu de travail.

ACT T1 - Population de 15 ans ou plus ayant un emploi selon le statut en 2007

	Nombre	%	dont % temps partiel	dont % femmes
Ensemble	2 036	100,0	16,6	44,2
Salariés	1 849	90,8	17,1	45,3
Non salariés	187	9,2	11,6	33,7

Source : Insee, RP2007 exploitation principale.

ACT T2 - Statut et condition d'emploi des 15 ans ou plus selon le sexe en 2007

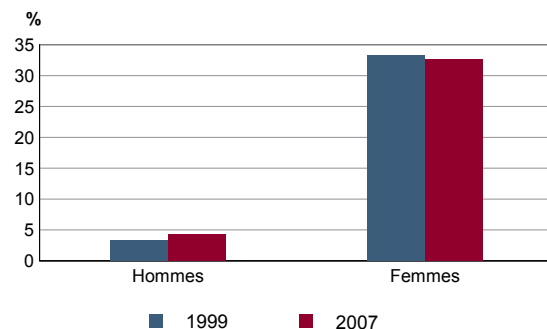
	Hommes	%	Femmes	%
Ensemble	1 135	100,0	901	100,0
Salariés	1 011	89,1	838	93,0
Titulaires de la fonction publique et contrats à durée indéterminée	872	76,8	682	75,7
Contrats à durée déterminée	93	8,2	121	13,5
Intérim	23	2,0	11	1,2
Emplois aidés	3	0,3	8	0,9
Apprentissage - stage	21	1,8	16	1,8
Non salariés	124	10,9	63	7,0
Indépendants	37	3,3	36	4,0
Employeurs	86	7,6	27	3,0
Aides familiaux	1	0,1	0	0,0

Source : Insee, RP2007 exploitation principale.

ACT T3 - Salariés de 15 à 64 ans par sexe, âge et temps partiel en 2007

	Hommes	dont % temps partiel	Femmes	dont % temps partiel
Ensemble	1 005	3,7	838	32,6
15 à 24 ans	120	9,0	96	25,8
25 à 54 ans	804	2,0	679	32,8
55 à 64 ans	81	13,4	63	40,6

Source : Insee, RP2007 exploitation principale.

ACT G1 - Part des salariés de 15 ans ou plus à temps partiel par sexe


Sources : Insee, RP1999 et RP2007 exploitations principales.

ACT T4 - Lieu de travail des actifs de 15 ans ou plus ayant un emploi qui résident dans la zone

	2007	%	1999	%
Ensemble	2 036	100,0	1 762	100,0
Travaillent :				
dans la commune de résidence	827	40,6	917	52,0
dans une commune autre que la commune de résidence	1 209	59,4	845	48,0
située dans le département de résidence	440	21,6	346	19,6
située dans un autre département de la région de résidence	14	0,7	4	0,2
située dans une autre région en France métropolitaine	748	36,7	468	26,6
située dans une autre région hors de France métropolitaine (Dom, Com, étranger)	7	0,3	27	1,5

Sources : Insee, RP1999 et RP2007 exploitations principales.

CHOM T1 - Catégories de demandeurs d'emploi inscrits en fin de mois selon le sexe et l'âge

	Demandeurs de catégorie ABC				Demandeurs de catégorie A					
	Au 31 décembre 2009				Au 31 décembre 2009			Evolution 2008-2009 en %		
	Ensemble	%	Hommes	Femmes	Ensemble	Hommes	Femmes	Ensemble	Hommes	Femmes
Ensemble	245	100,0	110	135	178	81	97	10,6	5,2	15,5
15 à 24 ans	41	16,7	18	23	30	12	18	-18,9	-20,0	-18,2
25 à 49 ans	164	66,9	72	92	115	52	63	12,7	0,0	26,0
50 ans ou plus	40	16,3	20	20	33	17	16	50,0	70,0	33,3
Chômeurs de longue durée	73	100,0	36	37	///	///	///	///	///	///
15 à 24 ans	9	12,3	c	c	///	///	///	///	///	///
25 à 49 ans	49	67,1	24	25	///	///	///	///	///	///
50 ans ou plus	15	20,5	c	c	///	///	///	///	///	///

Champ : demandeurs d'emploi inscrits à Pôle emploi, tenus de faire des actes positifs de recherche d'emploi.

Source : Pôle emploi, Dares, Statistiques du marché du travail.

CHOM G1 - Evolution des DEFM de catégorie A selon l'âge



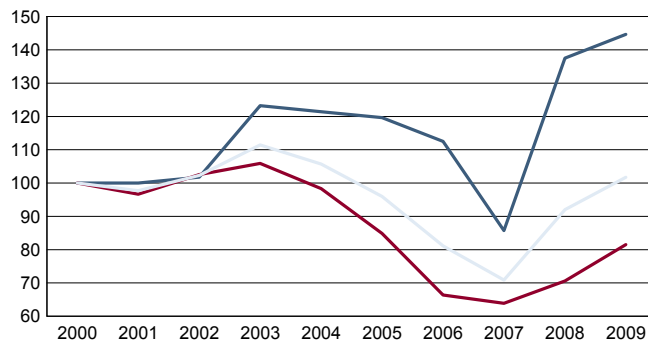
Indice base 100 en 2000

— moins de 25 ans — 50 ans ou plus

Champ : demandeurs d'emploi inscrits à Pôle emploi, tenus de faire des actes positifs de recherche d'emploi, sans emploi.

Source : Pôle emploi, Dares, Statistiques du marché du travail.

CHOM G2 - Evolution des DEFM de catégorie A selon le sexe



Indice base 100 en 2000

— Hommes — Femmes — Ensemble

Champ : demandeurs d'emploi inscrits à Pôle emploi, tenus de faire des actes positifs de recherche d'emploi, sans emploi.

Source : Pôle emploi, Dares, Statistiques du marché du travail.

CHOM T2 - Motif d'inscription des demandeurs d'emploi

	Demandeurs de catégorie ABC			Demandeurs de catégorie A					
	Au 31 décembre 2009			Au 31 décembre 2009			Evol 2008-2009 en %		
	Ensemble	%	dont femmes	Ensemble	%	dont femmes	Ensemble	Femmes	
Ensemble	245	100,0	135	178	100,0	97	10,6	15,5	
dont : licenciement	47	19,2	24	38	21,3	18	52,0	80,0	
démission	19	7,8	c	15	8,4	c	25,0	c	
fin de contrat à durée limitée	86	35,1	38	58	32,6	27	0,0	12,5	
première entrée	7	2,9	c	5	2,8	c	c	c	

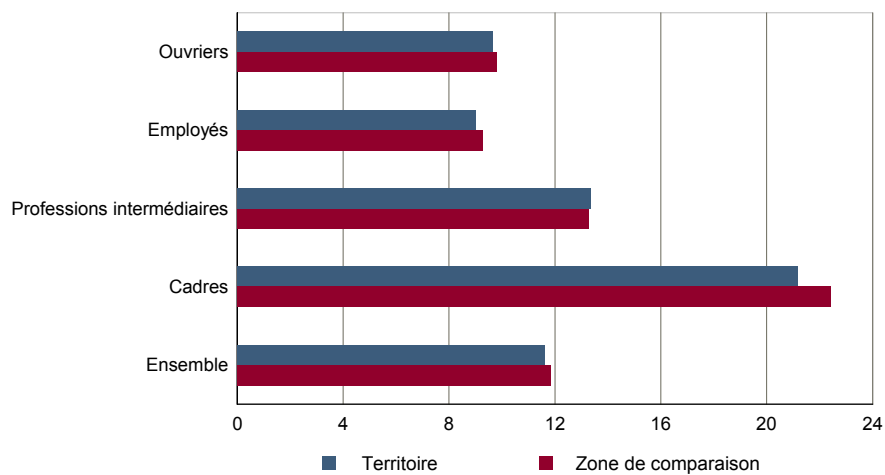
Champ : demandeurs d'emploi inscrits à Pôle emploi, tenus de faire des actes positifs de recherche d'emploi.

Source : Pôle emploi, Dares, Statistiques du marché du travail.

Salaire net horaire moyen (en euros) selon la catégorie socioprofessionnelle en 2007

	Ensemble	Temps complet	Temps partiel	Temps complet	
				Femmes	Hommes
Ensemble	11,5	11,6	11,0	10,0	12,4
Cadres	22,1	21,2	28,3	17,3	22,2
Professions intermédiaires	13,2	13,3	11,9	12,1	14,2
Employés	8,9	9,0	8,4	8,6	10,2
Ouvriers	9,6	9,6	8,4	8,0	9,9

Source : Insee, DADS - Fichier Salariés au lieu de résidence.

Salaire net horaire moyen (en euros) des salariés à temps complet selon la CS en 2007


Source : Insee, DADS - Fichier Salariés au lieu de résidence.

Impôts et revenus des foyers fiscaux
REV T1 - Impôts sur le revenu des foyers fiscaux

	2007	Evolution 2006-2007 en %
Ensemble des foyers fiscaux	2 529	0,6
Revenu net imposable (K Euros)	54 695	-0,3
Revenu net imposable moyen (Euros)	21 627	-0,8
Impôt moyen (Euros)	863	-9,1
Foyers fiscaux imposés	1 409	4,5
Proportion	55,7 (%)	2,1 points
Revenu net imposable (K Euros)	42 703	-0,6
Revenu net imposable moyen (Euros)	30 307	-4,9
Impôt moyen (Euros)	1 549	-12,6
Foyers fiscaux non imposés	1 120	-4,0
Proportion	44,3 (%)	-2,1 points
Revenu net imposable (en K Euros)	11 993	1,2
Revenu net imposable moyen (Euros)	10 708	5,4

Source : DGI, Impôt sur le revenu des personnes physiques.

REV G1 - Evolution du revenu net imposable moyen - Ensemble des foyers fiscaux

Le calcul du revenu imposable en 2006 a été modifié en conséquence le graphique présentant l'évolution du revenu net imposable moyen n'est pas édité

Revenus fiscaux des ménages

REV T2 - Ménages fiscaux

	2008
Nombre de ménages fiscaux	1 857
Nombre de personnes dans les ménages fiscaux	4 654
Part des ménages fiscaux imposés en %	54,2

Source : Insee, Revenus fiscaux localisés des ménages.

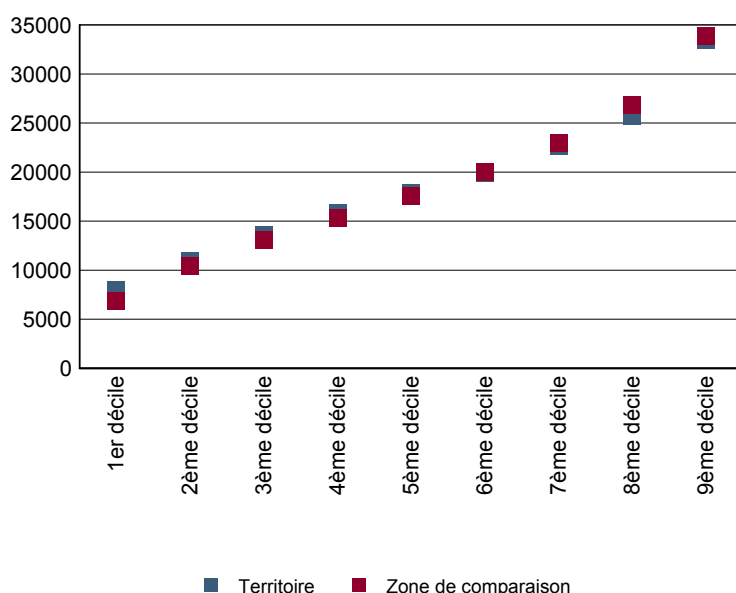
REV T3 - Ménages : distribution des revenus déclarés en euros par unité de consommation

	2008
Médiane	17 906
Rapport inter-déciles (sans unité)(1)	4,2
Limite du 1er quartile	12 309
Limite du 2ème quartile (médiane)	17 906
Limite du 3ème quartile	24 210
Limite du 1er décile	8 037
Limite du 2ème décile	10 956
Limite du 3ème décile	13 595
Limite du 4ème décile	15 852
Limite du 5ème décile (médiane)	17 906
Limite du 6ème décile	19 943
Limite du 7ème décile	22 609
Limite du 8ème décile	25 756
Limite du 9ème décile	33 426

(1) : le rapport inter-déciles (9ème décile/1er décile) établit le rapport entre les revenus les plus élevés et les revenus les plus faibles, en ôtant de chaque côté les 10% de personnes aux revenus par unité de consommation les plus extrêmes.

Source : Insee, Revenus fiscaux localisés des ménages.

REV G2 - Ménages : distribution des revenus déclarés en euros par unité de consommation en 2008



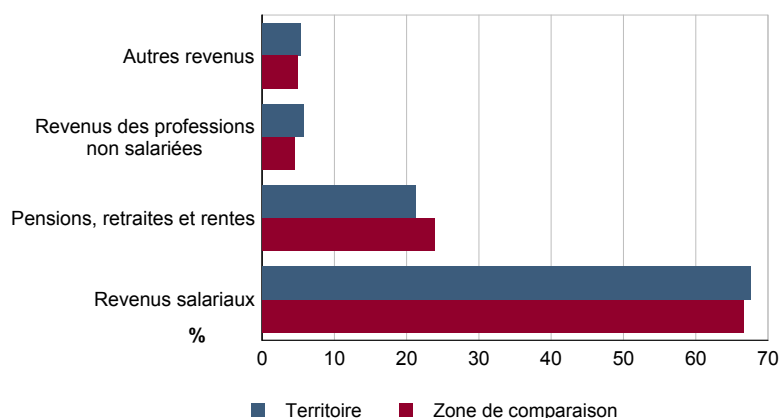
Source : Insee, Revenus fiscaux localisés des ménages.

REV T4 - Ménages : structure des revenus déclarés

	2008
	Part en %
Revenus salariaux	67,6
Pensions, retraites et rentes	21,3
Revenus des professions non salariées	5,7
Autres revenus	5,4

Source : Insee, Revenus fiscaux localisés des ménages.

REV G3 - Ménages : structure des revenus déclarés en 2008



Source : Insee, Revenus fiscaux localisés des ménages.

LOG T1M - Évolution du nombre de logements par catégorie

	1968	1975	1982	1990	1999	2007
Ensemble	1 160	1 363	1 425	1 639	1 849	2 109
Résidences principales	976	1 178	1 266	1 487	1 676	1 895
Résidences secondaires et logements occasionnels	43	60	44	48	30	41
Logements vacants	141	125	115	104	143	173

Sources : Insee, RP1968 à 1990 dénombrements - RP1999 et RP2007 exploitations principales.

LOG T2 - Catégories et types de logements

	2007	%	1999	%
Ensemble	2 109	100,0	1 849	100,0
Résidences principales	1 895	89,8	1 676	90,6
Résidences secondaires et logements occasionnels	41	2,0	30	1,6
Logements vacants	173	8,2	143	7,7
Maisons	1 403	66,5	1 151	62,2
Appartements	701	33,3	634	34,3

Sources : Insee, RP1999 et RP2007 exploitations principales.

LOG T3 - Résidences principales selon le nombre de pièces

	2007	%	1999	%
Ensemble	1 895	100,0	1 676	100,0
1 pièce	31	1,6	42	2,5
2 pièces	111	5,9	122	7,3
3 pièces	309	16,3	314	18,7
4 pièces	431	22,7	472	28,2
5 pièces ou plus	1 013	53,5	726	43,3

Sources : Insee, RP1999 et RP2007 exploitations principales.

LOG T4 - Nombre moyen de pièces des résidences principales

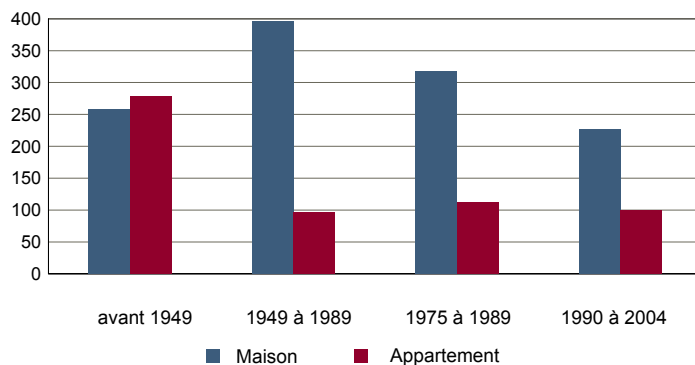
	2007	1999
Nombre moyen de pièces par résidence principale	4,6	4,3
- maison	5,2	4,9
- appartement	3,4	3,3

Sources : Insee, RP1999 et RP2007 exploitations principales.

LOG T5 - Résidences principales en 2007 selon la période d'achèvement

	Nombre	%
Résidences principales construites avant 2005	1 790	100,0
Avant 1949	540	30,2
De 1949 à 1974	493	27,5
De 1975 à 1989	432	24,1
De 1990 à 2004	325	18,2

Source : Insee, RP2007 exploitation principale.

LOG G1 - Résidences principales en 2007 selon le type de logement et la période d'achèvement


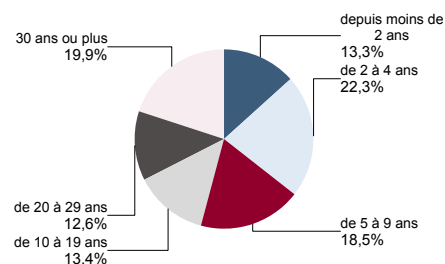
Résidences principales construites avant 2005.

Source : Insee, RP2007 exploitation principale.

LOG T6 - Ancienneté d'emménagement dans la résidence principale en 2007

	Nombre de ménages	Part des ménages en %	Population des ménages	Nombre moyen de pièces par logement	
				logement	personne
Ensemble	1 895	100,0	4 584	4,6	1,9
Depuis moins de 2 ans	251	13,3	604	4,0	1,7
De 2 à 4 ans	423	22,3	1 129	4,3	1,6
De 5 à 9 ans	350	18,5	968	4,6	1,6
10 ans ou plus	870	45,9	1 883	5,1	2,3

Source : Insee, RP2007 exploitation principale.

LOG G2 - Ancienneté d'emménagement des ménages en 2007


Source : Insee, RP2007 exploitation principale.

LOG T7 - Résidences principales selon le statut d'occupation

	2007			Ancienneté moyenne d'emménagement en année(s)	1999	
	Nombre	%	Nombre de personnes		Nombre	%
Ensemble	1 895	100,0	4 584	16	1 676	100,0
Propriétaire	1 135	59,9	2 843	22	880	52,5
Locataire	692	36,5	1 595	6	654	39,0
dont d'un logement HLM loué vide	120	6,3	300	9	210	12,5
Logé gratuitement	68	3,6	146	14	142	8,5

Sources : Insee, RP1999 et RP2007 exploitations principales.

LOG T8M - Confort des résidences principales

	2007	%	1999	%
Ensemble	1 895	100,0	1 676	100,0
Salle de bain avec baignoire ou douche	1 847	97,5	1 623	96,8
Chauffage central collectif	104	5,5	85	5,1
Chauffage central individuel	1 353	71,4	1 158	69,1
Chauffage individuel "tout électrique"	199	10,5	182	10,9

Sources : Insee, RP1999 et RP2007 exploitations principales.

LOG T9 - Équipement automobile des ménages

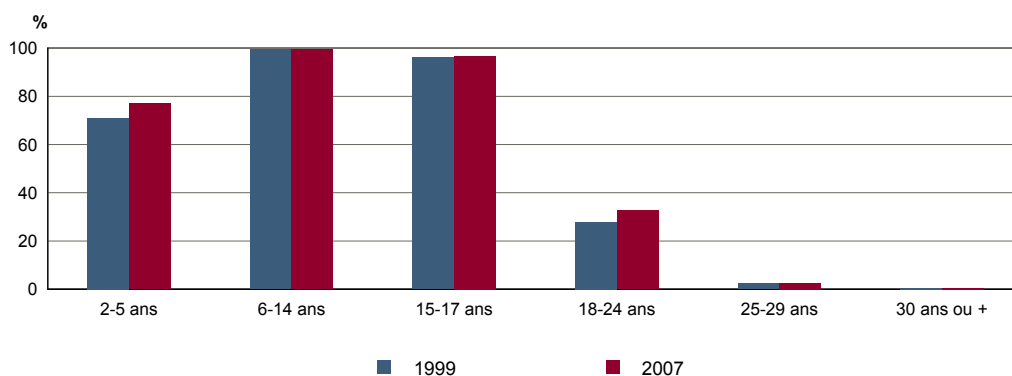
	2007	%	1999	%
Ensemble	1 895	100,0	1 676	100,0
Au moins un emplacement réservé au stationnement	1 414	74,6	1 248	74,5
Au moins une voiture	1 668	88,0	1 440	85,9
- 1 voiture	845	44,6	845	50,4
- 2 voitures ou plus	823	43,4	595	35,5

Sources : Insee, RP1999 et RP2007 exploitations principales.

FOR T1 - Scolarisation selon l'âge et le sexe en 2007

	Ensemble	Population scolarisée	Part de la population scolarisée en %		
			Ensemble	Hommes	Femmes
2 à 5 ans	241	185	77,0	76,2	78,0
6 à 14 ans	567	564	99,5	99,0	100,0
15 à 17 ans	180	174	96,7	94,5	98,9
18 à 24 ans	357	117	32,7	29,9	35,9
25 à 29 ans	311	8	2,5	0,0	4,9
30 ans ou plus	2 874	16	0,5	0,4	0,7

Source : Insee, RP2007 exploitation principale.

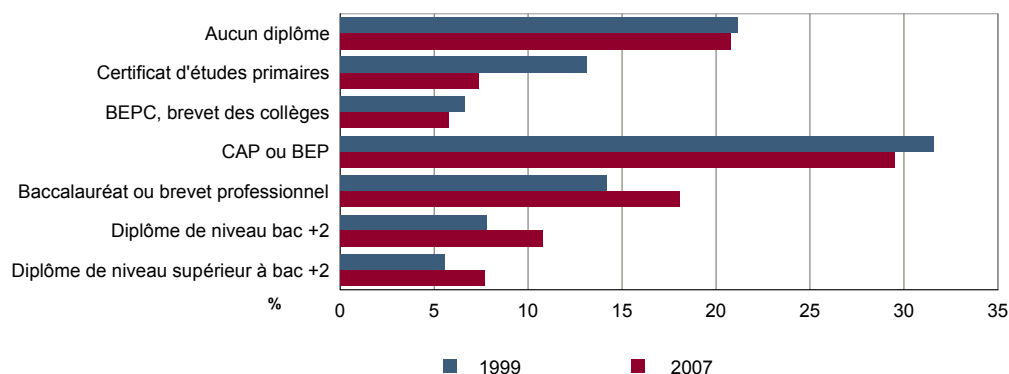
FOR G1 - Taux de scolarisation selon l'âge


Sources : Insee, RP1999 et RP2007 exploitations principales.

FOR T2 - Diplôme le plus élevé de la population non scolarisée de 15 ans ou plus selon le sexe en 2007

	Ensemble	Hommes	Femmes
Population non scolarisée de 15 ans ou plus	3 407	1 668	1 739
Part des titulaires en % :			
- d'aucun diplôme	20,8	16,9	24,5
- du certificat d'études primaires	7,4	4,6	10,1
- du BEPC, brevet des collèges	5,8	5,4	6,2
- d'un CAP ou d'un BEP	29,5	37,0	22,4
- d'un baccalauréat ou d'un brevet professionnel	18,1	18,6	17,6
- d'un diplôme de niveau bac + 2	10,8	9,2	12,3
- d'un diplôme de niveau supérieur à bac + 2	7,7	8,5	7,0

Source : Insee, RP2007 exploitation principale.

FOR G2 - Diplôme le plus élevé de la population non scolarisée de 15 ans ou plus


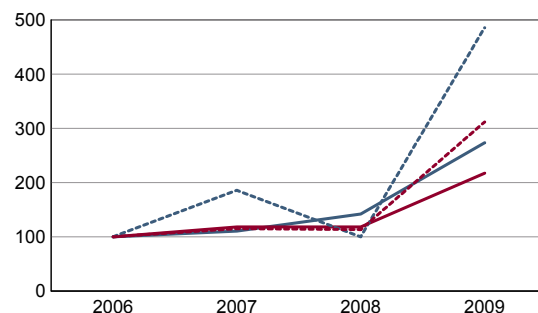
Sources : Insee, RP1999 et RP2007 exploitations principales.

DEN T1 - Créations d'entreprises par secteur d'activité en 2009

	Ensemble	%	Taux de création
Ensemble	52	100,0	24,3
Industrie	1	1,9	5,6
Construction	7	13,5	23,3
Commerce, transports, services divers	42	80,8	31,6
dont commerce et réparation auto.	11	21,2	21,6
Administration publique, enseignement, santé, action sociale	2	3,8	6,1

Champ : activités marchandes hors agriculture.

Source : Insee, REE (Sirène).

DEN G1 - Évolution des créations d'entreprises


indice base 100 en 2006

— Territoire : ensemble
- - - Territoire : entreprises individuelles
— Zone de comparaison : ensemble
- - - Zone de comparaison : entreprises individuelles

Note de lecture : application du régime de l'auto-entrepreneur à partir du 1er janvier 2009.

Champ : activités marchandes hors agriculture.

Source : Insee, REE (Sirène).

DEN T2 - Créations d'entreprises individuelles par secteur d'activité en 2009

	Entreprises individuelles créées	dont auto-entrepreneurs créés	Part en % dans l'ensemble des créations	
			des entreprises individuelles	des auto-entrepreneurs
Ensemble	34	26	65,4	50,0
Industrie	0	0	0,0	///
Construction	6	5	85,7	71,4
Commerce, transports, services divers	26	21	61,9	50,0
dont commerce, réparation auto.	9	7	81,8	63,6
Administration publique, enseignement, santé, action sociale	2	0	100,0	///

Champ : activités marchandes hors agriculture.

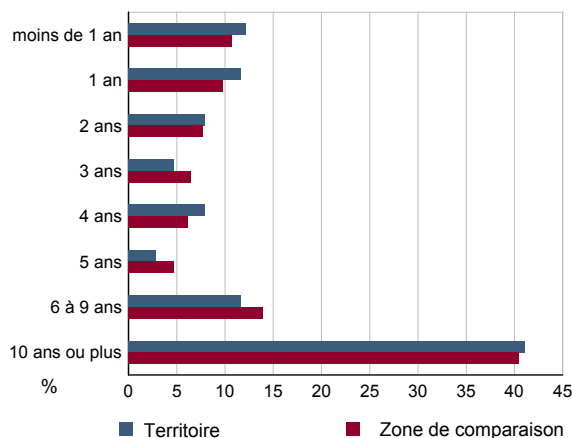
Source : Insee, REE (Sirène).

DEN T3 - Nombre d'entreprises par secteur d'activité au 1er janvier 2009

	Nombre	%
Ensemble	214	100,0
Industrie	18	8,4
Construction	30	14,0
Commerce, transports, services divers	133	62,1
dont commerce et réparation auto.	51	23,8
Administration publique, enseignement, santé, action sociale	33	15,4

Champ : activités marchandes hors agriculture.

Source : Insee, REE (Sirène).

DEN G2 - Âge des entreprises au 1er janvier 2009


Champ : activités marchandes hors agriculture.

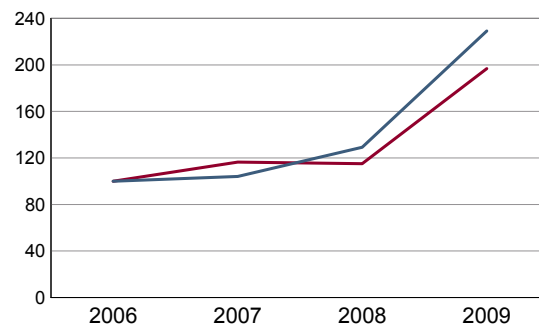
Source : Insee, REE (Sirène).

DEN T4 - Créations d'établissements par secteur d'activité en 2009

	Ensemble	%	Taux de création
Ensemble	55	100,0	20,5
Industrie	1	1,8	4,8
Construction	7	12,7	20,6
Commerce, transports, services divers	43	78,2	24,7
dont commerce et réparation auto.	12	21,8	17,4
Administration publique, enseignement, santé, action sociale	4	7,3	10,3

Champ : activités marchandes hors agriculture.

Source : Insee, REE (Sirène)

DEN G3 - Évolution des créations d'établissements


indice base 100 en 2006

— Territoire
— Zone de comparaison

Note de lecture : application du régime de l'auto-entrepreneur à partir du 1er janvier 2009.

Champ : activités marchandes hors agriculture.

Source : Insee, REE (Sirène).

DEN T5 - Nombre d'établissements par secteur d'activité au 1er janvier 2009

	Nombre	%
Ensemble	268	100,0
Industrie	21	7,8
Construction	34	12,7
Commerce, transports, services divers	174	64,9
dont commerce et réparation auto.	69	25,7
Administration publique, enseignement, santé, action sociale	39	14,6

Champ : activités marchandes hors agriculture.

Source : Insee, REE (Sirène).

CEN T1 - Établissements actifs par secteur d'activité au 31 décembre 2008

	Total	%	0 salarié	1 à 9 salarié(s)	10 à 19 salariés	20 à 49 salariés	50 salariés ou plus
Ensemble	353	100,0	195	127	14	12	5
Agriculture, sylviculture et pêche	11	3,1	10	1	0	0	0
Industrie	24	6,8	11	9	2	1	1
Construction	36	10,2	13	21	0	2	0
Commerce, transports et services divers	209	59,2	112	81	9	6	1
dont commerce, réparation auto	75	21,2	37	33	2	3	0
Administration publique, enseignement, santé, action sociale	73	20,7	49	15	3	3	3

Champ : ensemble des activités.

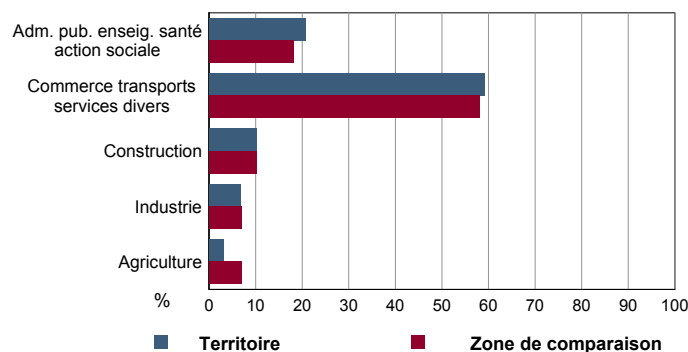
Source : Insee, CLAP.

CEN T2 - Postes salariés par secteur d'activité au 31 décembre 2008

	Total	%	1 à 9 salarié(s)	10 à 19 salariés	20 à 49 salariés	50 à 99 salariés	100 salariés ou plus
Ensemble	1 791	100,0	438	182	371	168	632
Agriculture, sylviculture et pêche	1	0,1	1	0	0	0	0
Industrie	260	14,5	33	28	25	0	174
Construction	134	7,5	85	0	49	0	0
Commerce, transports et services divers	1 023	57,1	270	112	183	0	458
dont commerce, réparation auto	219	12,2	116	20	83	0	0
Administration publique, enseignement, santé, action sociale	373	20,8	49	42	114	168	0

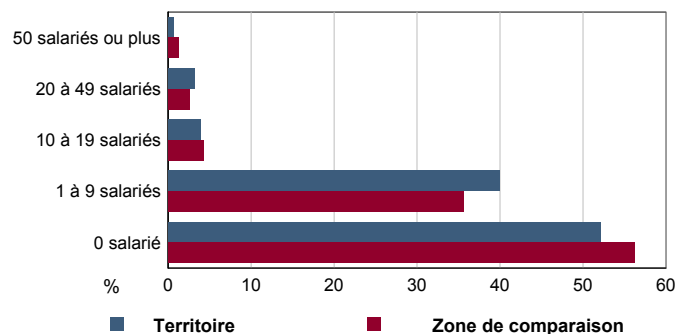
Champ : ensemble des activités.

Source : Insee, CLAP.

CEN G1 - Répartition des établissements actifs par secteur d'activité au 31 décembre 2008


Champ : ensemble des activités.

Source : Insee, CLAP.

CEN G2 - Répartition des établissements actifs par tranche d'effectif salarié au 31 décembre 2008


Champ : ensemble des activités.

Source : Insee, CLAP.

CEN T3 - Établissements selon les sphères de l'économie au 31 décembre 2008

	Nombre	%	Postes salariés	%
Ensemble	353	100,0	1 791	100,0
Sphère non présenteielle	88	24,9	860	48,0
dont domaine public	0	0,0	0	0,0
Sphère présenteielle	265	75,1	931	52,0
dont domaine public	21	7,9	256	27,5

Champ : ensemble des activités.

Source : Insee, CLAP.

CEN T4 - Entreprises (sièges sociaux actifs) par secteur d'activité au 31 décembre 2008

	Nombre	%
Ensemble	278	100,0
Agriculture, sylviculture et pêche	11	4,0
Industrie	18	6,5
Construction	32	11,5
Commerce, transports et sevice divers	164	59,0
dont commerce, réparation auto	56	20,1
Adm. pub., enseignement, santé, action sociale	53	19,1

Champ : ensemble des activités.

Source : Insee, CLAP.

Exploitations agricoles

	Nombre d'exploitations		SAU (1) moyenne (ha)	
	2000	1988	2000	1988
Toutes exploitations (2)	25	33	19	15
dont exploitations professionnelles	6	7	72	48

(1) : Superficie agricole utilisée

(2) : y compris les exploitations sans SAU

Source : AGRESTE, recensements agricoles, 1988 et 2000

Superficies agricoles

	Exploitations concernées		Superficie (ha)	
	2000	1988	2000	1988
SAU (1) des exploitations sièges	23	33	472	488
Terres labourables	9	13	161	117
dont céréales	9	13	100	79
Superficie fourragère principale	16	25	367	408
dont superficie toujours en herbe	16	25	310	370
Superficie en fermage (2)	9	14	321	277

(1) : Superficie agricole utilisée

(2) : superficie en ha ou parc en propriété et copropriété

Source : AGRESTE, recensements agricoles 1988 et 2000

Cheptel

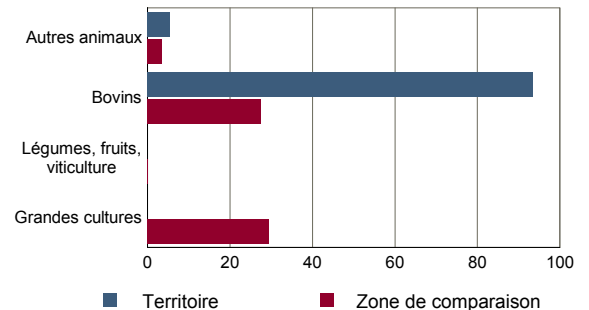
	Exploitations concernées		Effectif	
	2000	1988	2000	1988
Bovins	10	15	817	652
dont vaches	8	15	231	203
Volailles	7	10	162	183

Source : AGRESTE, recensements agricoles 1988 et 2000

Orientation technico-économique des exploitations

	Exploitations		Superficie agricole utilisée (ha)	
	2000	1988	2000	1988
Ensemble	23	33	472	488
dont : grandes cultures	0	0	0	0
légumes, fruits, viticulture	0	0	0	0
bovins	8	12	441	405
autres animaux	4	8	26	77

Source : AGRESTE, recensements agricoles 1988 et 2000

Répartition de la SAU selon les principales orientations technico-économiques en 2000


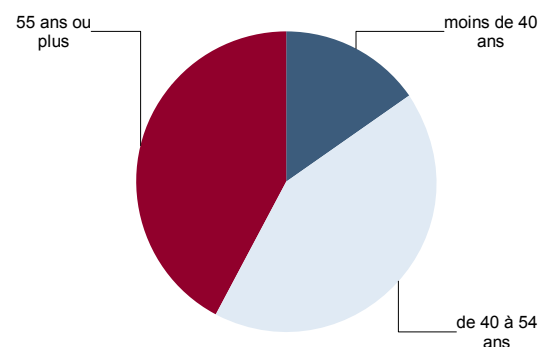
Source : AGRESTE, recensement agricole 2000

Population - Main d'oeuvre

	2000	1988
Chefs d'exploitations et coexploitants	26	33
dont à temps complet	6	4
Population familiale active sur les exploitations	38	55
Unités de travail annuel (y.c. ETA-CUMA) (1)	16	24
dont : UTA familiales	c	24
UTA salariées	c	c

(1) : Entreprises de travaux agricoles (ETA), Coopératives d'utilisation de matériel agricole (CUMA)

Source : AGRESTE, recensements agricoles 1988 et 2000

Répartition des chefs d'exploitation et coexploitants selon l'âge en 2000


Source : AGRESTE, recensement agricole 2000

TOU T1 - Nombre et capacité des hôtels selon le nombre d'étoiles

TOU G1 - Évolution 2006 - 2010 des chambres d'hôtels et d'emplacements de camping(1) selon le nombre d'étoiles

	au 01/01/2010		au 01/01/2006	
	Hôtels	Chambres	Hôtels	Chambres
Ensemble	1	18	1	18
0 étoile	0	0	0	0
1 étoile	0	0	0	0
2 étoiles	0	0	0	0
3 étoiles	1	18	1	18
4 étoiles et Luxe	0	0	0	0

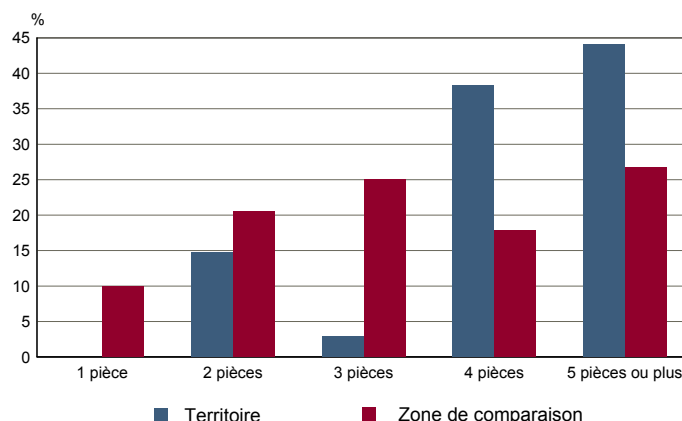
Graphique non éditable
données à zéro
ou
évolution nulle

Source : Insee, Direction du tourisme - hébergements touristiques.

TOU T2 - Nombre et capacité des campings selon le nombre d'étoiles

TOU G2 - Répartition en 2007 des résidences secondaires selon le nombre de pièces

	au 01/01/2010		au 01/01/2006	
	Terrains	Emplacements	Terrains	Emplacements
Ensemble	0	0	0	0
1 étoile	0	0	0	0
2 étoiles	0	0	0	0
3 étoiles	0	0	0	0
4 étoiles	0	0	0	0



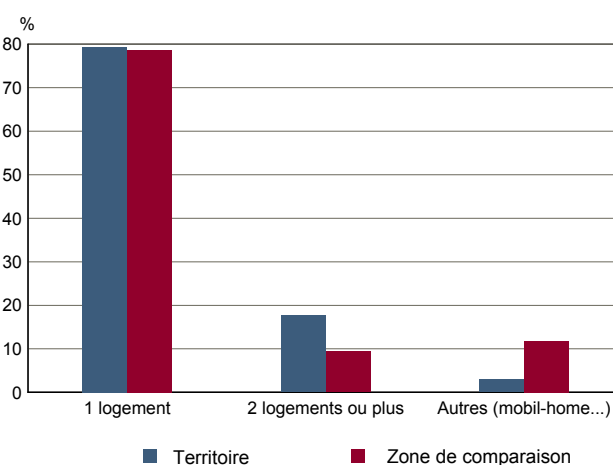
Source : Insee, Direction du tourisme - hébergements touristiques.

Source : Insee, RP2007 exploitation principale.

TOU T3 - Résidences secondaires en 2007 selon la période d'achèvement

TOU G3 - Répartition en 2007 des résidences secondaires selon le nombre de logements

	Nombre	%
Ensemble des logements	2 109	100,0
dont résidences secondaires	35	1,7
Résidences secondaires construites avant 2005	33	100,0
Avant 1949	13	40,6
De 1949 à 1974	7	21,9
De 1975 à 1989	7	21,9
De 1990 à 2004	5	15,6



Source : Insee, RP2007 exploitation principale.

Source : Insee, RP2007 exploitation principale.