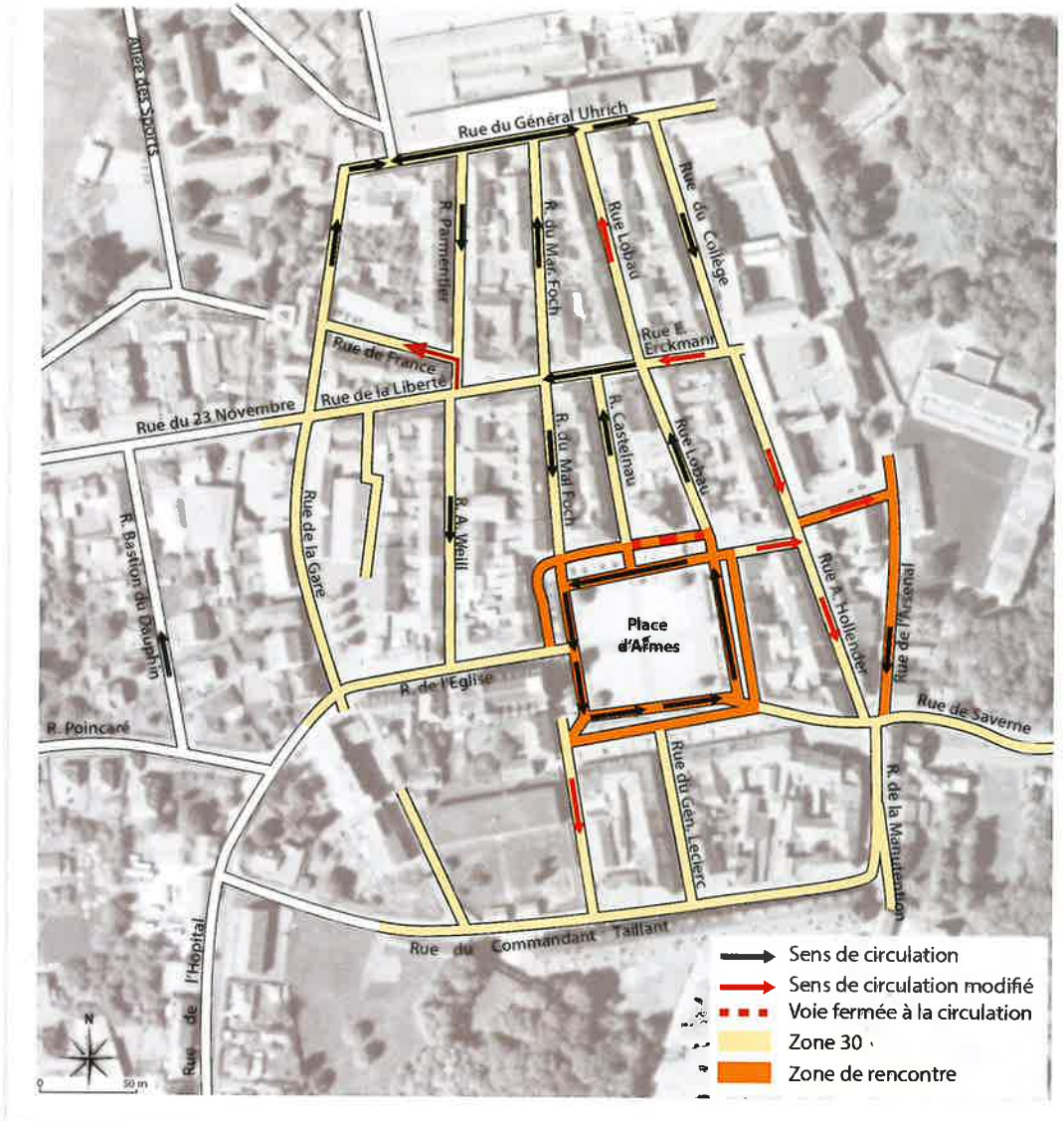


PLAN DE STATIONNEMENT ET CIRCULATION

MODIFICATION DES SENS DE CIRCULATION



ANNÉE 2023 : Changement des sens de circulation

- Mise en sens unique de 6 rues : Hollender, Collège (sa partie Sud afin d'homogénéiser avec sa partie Nord) , Lobau (sa partie Nord afin d'homogénéiser avec sa partie Sud), Émile Erckmann (sa partie Est afin d'homogénéiser avec sa partie Ouest), Latour Foissac, rue de France,
- Inversion du sens de circulation pour la rue des Généraux Micheler.

Circulation :

- Redéfinir le périmètre de la zone de rencontre en recentrant celle-ci autour de la Place d'Armes et de la rue de l'Arsenal,

- Créer une zone 30 sur le reste du centre-bourg (environ 20 rues concernées),
- Enlever les bacs à fleurs en fin de travaux,
- Renforcer la signalisation « transit interdit aux camions»,
- Limiter les circulations motorisées au droit du collège/ lycée Erckmann-Chatrian,
- Créer 10 places de déposes-minutes rue des Généraux Micheler et rue de l'Arsenal,
- Aménager l'entrée "Porte d'Allemagne" afin de résorber les conflits automobiles.

Tous ces changements seront réalisés fin février 2023.